

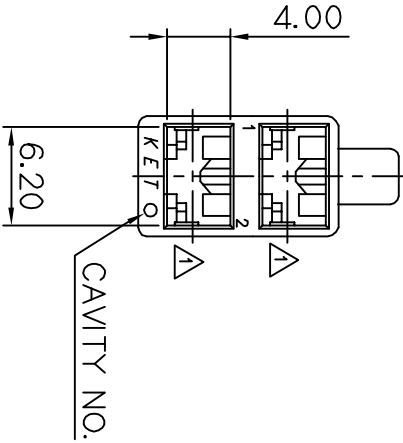
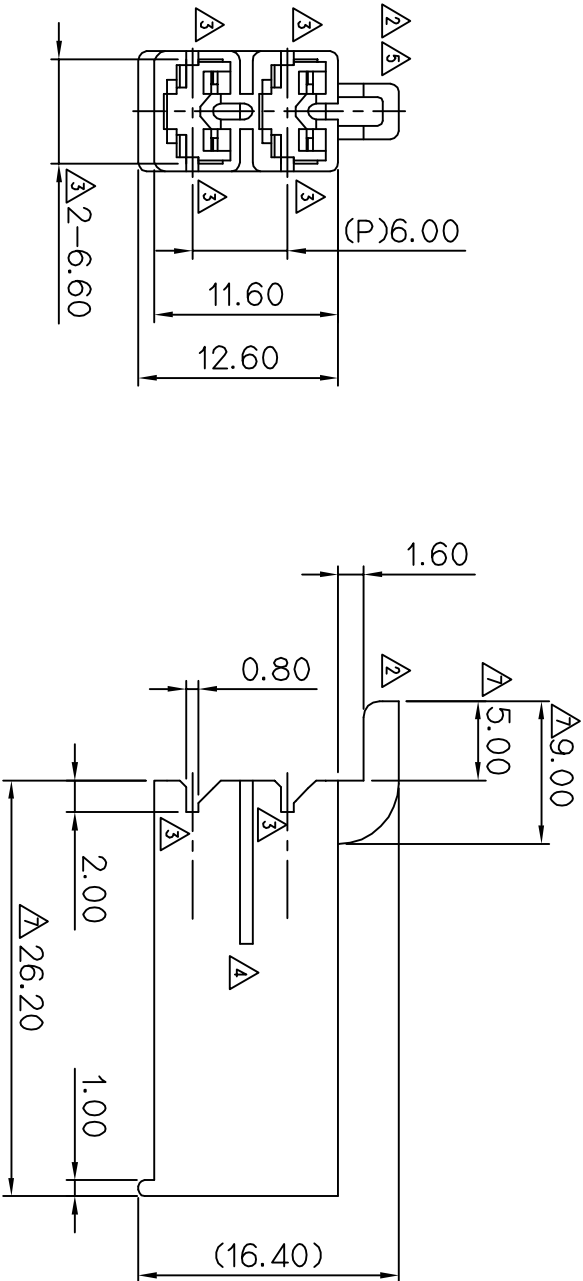
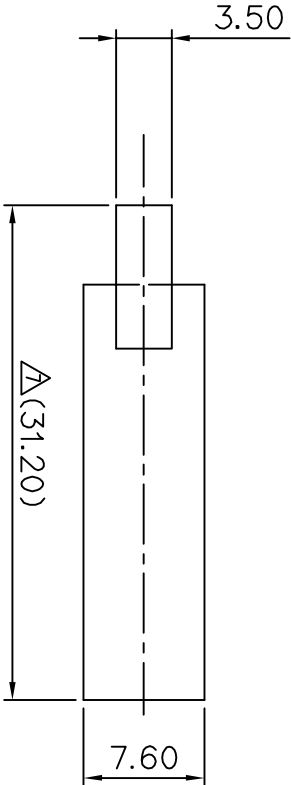
GENERAL TOLERANCE (HOUSING)				USED ON
10MAX	20MAX	45MAX	ANGLE	ECCENT
±0.2	±0.25	±0.3	±30'	0.1

NOTE

1. MUST BE FREE OF BURR, WELDLINE  
AND IMPERFECTION THAT AFFECT FUNCTION.
2. APPLICABLE TERMINAL : ST730567-3/568-3/569-3
3. 6HAZARDOUS SUBSTANCES IN PARTS (Lead, Mercury, Cadmium, Hexavalent Chromium, PBBs, PBDEs) SHALL NOT EXCEED THE MAXIMUM PERMISSIBLE CONCENTRATION PRESCRIBED UNDER EU ELV DIRECTIVE & RoHS REGULATION

PART NO. MG630589

CUSTOMER DRAWING



NO.	MATERIAL	COLOR
0	PA66	NATURAL
1		RED
2		BLUE
3		YELLOW
5		BLACK

주 기

1. 기능상 유해한 BURR 및 WELDLINE등이 없을것.
2. 적용 터미널 : ST730567-3/568-3/569-3
3. 제품 내 함유된 6대 유해물질 (납, 수은, 카드뮴, 6가 크롬, PBBs, PBDEs)은 EU ELV 지침 및 RoHS 법규에서 지정한 최대 허용농도를 초과해서는 안 된다.

△	ECO-1512-3989기 도면 제작성	SMG KSH	BUC	'15.12.24	ISSUE MARK		
△	설계/양변경(S110128)근거 도면 제작성	PJM		'11.04.28			
△	설계/양변경(S040204)근거 도면 제작성	LSY		'04.12.03			
△	설계/양변경(S000094)근거 도면 제작성	LSY		'00.04.02			
△	고려 요구 형상 변경 (9곳)	KO		'96.12.23			
△	고려 요구 형상 변경	KO		'95.11.13	WIRE RANGE		
△	고려 요구 형상 변경	KO		'95.08.30			
LTR	REVISION RECORD	DR. CHK.	APP.	DATE	SCALE		
DR.	OH '93.12.28	CHK.					
CHK.	S. w. Lee	APP.			PART NAME		

		KIEIT KOREA ELECTRIC ENGINEERED TERMINAL CO., LTD.
크롬, PBBs, 대 허용농도를		
		ISSUE MARK
A66		
ATURAL		
CLASS		
TYPE		
SCALE	2 / 1	PART NO.
BLE		MG630589
187 P-LOCK 2P HOUSING (NEW)		

(DIMENSIONS IN MM)