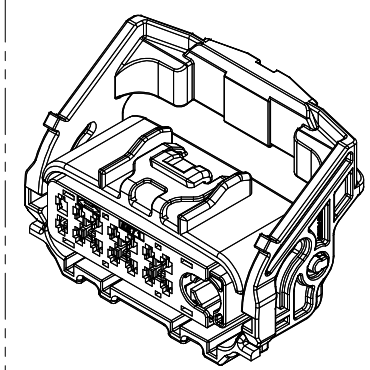


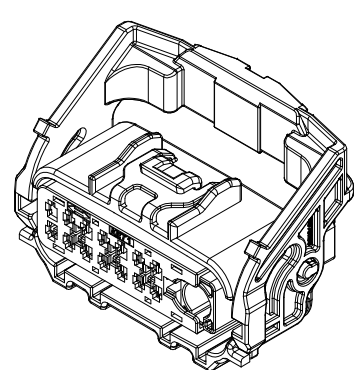
PART NO. MG645872
MG657026

CUSTOMER DRAWING

GENERAL TOLERANCE (HOUSING)										USED ON
10MAX	30MAX	50MAX	70MAX	100MAX	125MAX	250MAX	250VR	ANGLE	ECCENT	
±0.15	±0.2	±0.3	±0.4	±0.5	±0.75	±0.9	±1.4	±30'	0.1	

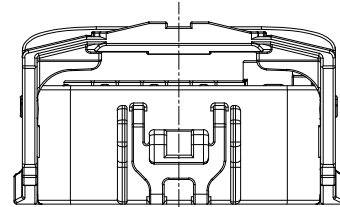


ISO VIEW



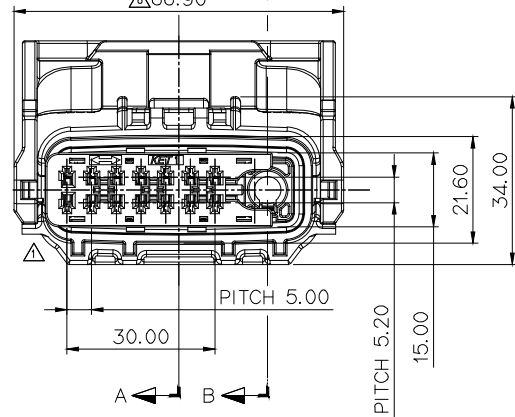
ISO VIEW

[MG657026]



A ← B ←

△66.90



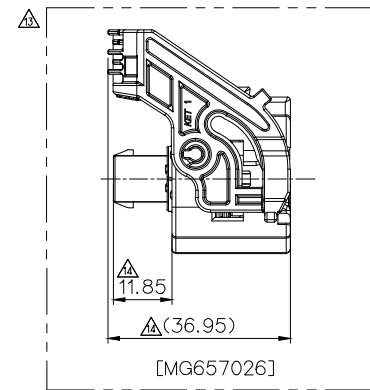
A ← B ←

NO	MG645872-5	MG645872	MG657026-5	MG657026	PART NO.	DIE NO.	PART NAME	MATERIAL	FINISH
①	1	1	-	-	△MG676287	24004	060 FAKRA WP 15F HOUSING	PBT	△SEE TABLE
②	1	-	1	-	MG676288	24005	060 FAKRA WP 15F FRONT HOLDER	PBT	NATURAL
③	1	1	1	1	MG676289	24006	060 FAKRA WP 15F LEVER	POM	NATURAL
④	1	1	1	1	R603241	2B150	060 FAKRA WP 15F INNER SEAL	SILICONE	RED
⑤	-	1	-	1	△MG676288-5	24005	060 FAKRA WP 15F FRONT HOLDER	PBT	△BLACK
⑥	-	-	1	1	MG677231	24004-1	060 FAKRA WP 15F HOUSING	PBT	SEE TABLE

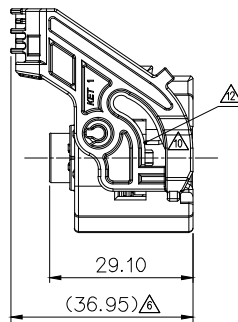
NO	MG645872-5	MG645872	MG657026-5	MG657026	PART NO.	DIE NO.	PART NAME	MATERIAL	FINISH
①	1	1	-	-	△MG676287	24004	060 FAKRA WP 15F HOUSING	PBT	△SEE TABLE
②	1	-	1	-	MG676288	24005	060 FAKRA WP 15F FRONT HOLDER	PBT	NATURAL
③	1	1	1	1	MG676289	24006	060 FAKRA WP 15F LEVER	POM	NATURAL
④	1	1	1	1	R603241	2B150	060 FAKRA WP 15F INNER SEAL	SILICONE	RED
⑤	-	1	-	1	△MG676288-5	24005	060 FAKRA WP 15F FRONT HOLDER	PBT	△BLACK
⑥	-	-	1	1	MG677231	24004-1	060 FAKRA WP 15F HOUSING	PBT	SEE TABLE

주 기
1. 해당 주기는 아래의 PART NO. 치수에 한함.
PART NO. : MG657026
치수 : ◆
2. 적용 TERMINAL(FAKRA) : △SEE TABLE
MALE ASSY : MG646214
REAR HOLDER : MG635740

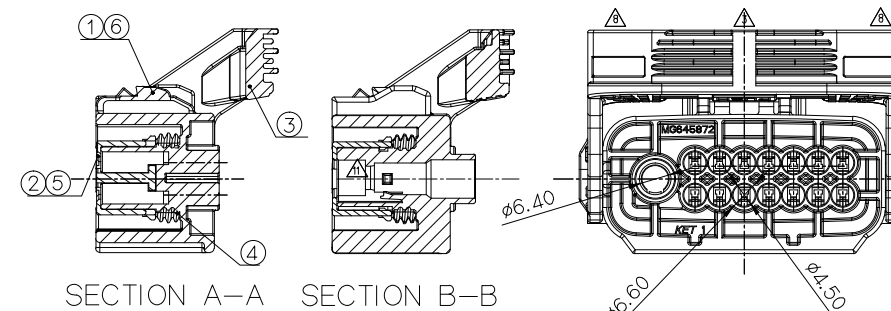
NOTES
1. THIS NOTE ONLY APPLIES TO
PART NO. : MG657026
DIMENSION : ◆
2. APPLICABLE TERMINAL(FAKRA) : △SEE TABLE
MALE ASSY : MG646214
REAR HOLDER : MG635740



[MG657026]



(36.95)△



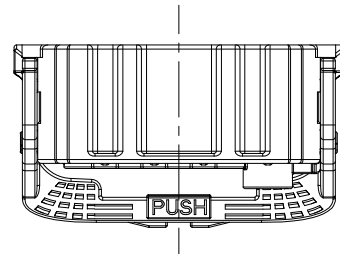
SECTION A-A SECTION B-B

주 기

- 지시하지 않은 반경 R,C는 0.3으로 한다.
- 기능상 유해한 BURR 및 WELDLINE 등이 없을 것.
- 적용 TERMINAL : (N060) ST731368, ST731369
△△△(FAKRA)△SEE TABLE
WIRE SEAL : (N060) MG685390, 391, 392, 393
△(FAKRA)△SEE TABLE
DUMMY SEAL : (N060) MG685394, (FAKRA) MG685476
MALE ASSY : MG655819
- F/HOLDER는 1차 LOCK 상태로 유지, 공급할 것.
- HOUSING 표면 부식 사양 : KDP-6A
- 제품내 함유된 6대 유해물질 (납, 수은, 카드뮴, 6가 크롬, PBBs, PBDEs)은 EU ELV 지침 및 RoHS 법규에서 지정한 최대 허용 농도를 초과해서는 안된다.
- FAKRA 전선 사양 : 1.5DS

NOTE

- UNLESS OTHERWISE SPECIFIED ALL RADIUS, CHAMFERS TO BE 0.3 RADIUS.
- MUST BE FREE OF FLASH, SINK AND IMPERFECTION THAT AFFECT FUNCTION.
- APPLICABLE TERMINAL : (N060) ST731368, ST731369
△△△(FAKRA) : △SEE TABLE
WIRE SEAL : (N060) MG685390, 391, 392, 393
△(FAKRA)△SEE TABLE
DUMMY SEAL : (N060) MG685394, (FAKRA) MG685476
MALE ASSY : MG655819
- F/HOLDER IS SUPPORT WITH THE 1st LOCK CONDITION.
- HOUSING ETCHING SPEC : KDP-6A
- 6 HAZARDOUS SUBSTANCES IN PARTS (LEAD, MERCURY, CADMIUM, HEXAVALENT CHROMIUM, PBBs, PBDEs) SHALL NOT EXCEED THE MAXIMUM PERMISSIBLE CONCENTRATION PRESCRIBED UNDER EU ELV DIRECTIVE.
- FAKRA CABLE SPECIFICATIONS : 1.5DS



PUSH

060FAKRA WP 15F ASSY			
PART NO.	MG645872		
가공타입 파크라 단자 적용			
NAME	PRODUCT NO	NAME	PRODUCT NO
OUTER CONTACT	KR20202-20	WIRE SEAL	△KR00802-00
TERMINAL	KR20301-20		KR00801-20
SUB SLEEVE	KR00403-20	DUMMY SEAL	MG685476

060FAKRA WP 15F ASSY (NEW)			
PART NO.	MG657026		
프레스타입 파크라 단자 적용			
NAME	PRODUCT NO	NAME	PRODUCT NO
OUTER CONTACT	KR20203-20	WIRE SEAL	RG316 KR00802-00
TERMINAL	KR20301-20	SEAL	1.5DS KR00801-20
SUB SLEEVE	KR00406-20	SPACER	KR01000-20
SUB SLEEVE II 0.4T	KR00408-20	REAR SPACER	KR01001-20
DUMMY SEAL	MG685476		

NO.	MATERIAL	COLOR
0	PBT	NATURAL
1		RED
2		BLUE
20		JADE
3		YELLOW
4		GRAY
40		DARK GRAY
41		LIGHT GRAY
5		BLACK
6		DARK GREEN
7		BROWN
8		LIGHT GREEN
9		MAGENTA
11		ORANGE

ISSUE MARK

LTR	REVISION RECORD	DR	CHK	APP.	DATE	LTR	REVISION RECORD	DR	CHK	APP.	DATE	LTR	REVISION RECORD	DR	CHK	APP.	DATE	MATERIAL	SEE TABLE	FINISH	SEE TABLE	WIRE RANGE	CLASS	INSULATION	TYPE	SCALE	PART NO.	SCALE	PART NO.
△	ECO-1910-264	대기	대기	대기	대기	△	ECO-1507-0566	대기	대기	대기	대기	△	ECO-1505-7209	대기	대기	대기	대기	SEE TABLE	SEE TABLE	SEE TABLE	SEE TABLE	HYBRID	N060/FAKRA	1/1	MG645872	1/1	MG657026		
△	ECO-1708-431	대기	대기	대기	대기	△	ECO-1502-411	대기	대기	대기	대기	△	ECO-1505-7209	대기	대기	대기	대기	SEE TABLE	SEE TABLE	SEE TABLE	SEE TABLE	HYBRID	N060/FAKRA	1/1	MG645872	1/1	MG657026		
△	ECO-1604-340	대기	대기	대기	대기	△	ECO-1502-411	대기	대기	대기	대기	△	ECO-1505-7209	대기	대기	대기	대기	SEE TABLE	SEE TABLE	SEE TABLE	SEE TABLE	HYBRID	N060/FAKRA	1/1	MG645872	1/1	MG657026		
△	ECO-1512-438	대기	대기	대기	대기	△	ECO-1502-411	대기	대기	대기	대기	△	ECO-1505-7209	대기	대기	대기	대기	SEE TABLE	SEE TABLE	SEE TABLE	SEE TABLE	HYBRID	N060/FAKRA	1/1	MG645872	1/1	MG657026		
△	ECO-1510-02	대기	대기	대기	대기	△	ECO-1502-411	대기	대기	대기	대기	△	ECO-1505-7209	대기	대기	대기	대기	SEE TABLE	SEE TABLE	SEE TABLE	SEE TABLE	HYBRID	N060/FAKRA	1/1	MG645872	1/1	MG657026		
△	ECO-1509-068	대기	대기	대기	대기	△	ECO-1502-411	대기	대기	대기	대기	△	ECO-1505-7209	대기	대기	대기	대기	SEE TABLE	SEE TABLE	SEE TABLE	SEE TABLE	HYBRID	N060/FAKRA	1/1	MG645872	1/1	MG657026		
△	ECO-1508-198	대기	대기	대기	대기	△	ECO-1502-411	대기	대기	대기	대기	△	ECO-1505-7209	대기	대기	대기	대기	SEE TABLE	SEE TABLE	SEE TABLE	SEE TABLE	HYBRID	N060/FAKRA	1/1	MG645872	1/1	MG657026		
△	ECO-1508-141	대기	대기	대기	대기	△	ECO-1502-411	대기	대기	대기	대기	△	ECO-1505-7209	대기	대기	대기	대기	SEE TABLE	SEE TABLE	SEE TABLE	SEE TABLE	HYBRID	N060/FAKRA	1/1	MG645872	1/1	MG657026		
△	ECO-2005-286	대기	대기	대기	대기	△	ECO-1502-411	대기	대기	대기	대기	△	ECO-1505-7209	대기	대기	대기	대기	SEE TABLE	SEE TABLE	SEE TABLE	SEE TABLE	HYBRID	N060/FAKRA	1/1	MG645872	1/1	MG657026		
△	ECO-1901-237	대기	대기	대기	대기	△	ECO-1502-411	대기	대기	대기	대기	△	ECO-1505-7209	대기	대기	대기	대기	SEE TABLE	SEE TABLE	SEE TABLE	SEE TABLE	HYBRID	N060/FAKRA	1/1	MG645872	1/1	MG657026		
LTR	REVISION RECORD	DR	CHK	APP.	DATE	LTR	REVISION RECORD	DR	CHK	APP.	DATE	LTR	REVISION RECORD	DR	CHK	APP.	DATE	DR	CHK	APP.	DATE	SCALE	PART NO.	SCALE	PART NO.	060 FAKRA WP 15F ASSY			
																		DR	CHK	APP.	DATE	1/1	MG645872	1/1	MG657026				
																		CHK											

APPROVED
2020-12-11
KOREA ELECTRIC
TERMINAL CO., LTD.
Korea Electric Terminal Co., Ltd.